

Zoosafari nach Afrika

Liebe Forscherinnen und Forscher und, seid ihr auch gut ausgerüstet? Habt ihr wettergerechte Kleidung, Verpflegung und eine Karte (Zooplan)? Ihr könnt auch die Gehegeschilder und Infotafeln zu Hilfe nehmen, falls ihr die Tiere nicht sehen könnt. Arbeitet im Team aber bitte schont unsere Tierpfleger, die schon genug zu tun haben. Ziel eurer Safari ist das Erweiterungsgelände. Um dorthin zu gelangen, müsst ihr später den Nil (Landwehrkanal) überqueren. Der Start ist im Affenhaus bei den Menschenaffen.

Affen

Start: Ihr wollt **Gorillas** sehen. Bei schönem Wetter sind sie auf der Außenanlage, bei kühler Witterung im Menschenaffenhaus.

Wohin genau in Afrika müsstet ihr reisen, um sie in ihrem natürlichen Lebensraum zu sehen?



Sucht drei weitere Affenarten, die aus Afrika kommen!

Geht in Richtung Raubtierhaus zur **Löwenanlage**.

Was unterscheidet die männlichen Löwen äußerlich von den Weibchen? *Benutzt hier unter anderem die Infoschilder.*

Lauft weiter zu dem orientalisch aussehenden Turmgebäude. Das ist das **Antilopenhaus**.

Antilopenhaus

Es gibt verschiedene geografische Unterarten der Giraffe, die sich durch ihre Fellzeichnung unterscheiden. Welche Unterarten halten wir im Zoo Berlin?

Geht nun weiter zu den **Nashörnern**.

Nashörner

Was unterscheidet die Panzernashörner von den Spitzmaulnashörnern auf der anderen Seite des Nashornhauses?

Panzernashorn: _____

Spitzmaulnashorn: _____

Nashörner gehören zu den bedrohten Tierarten. Warum?



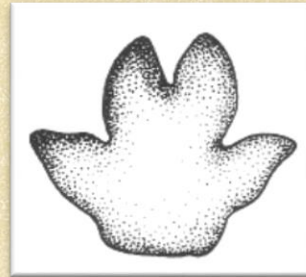
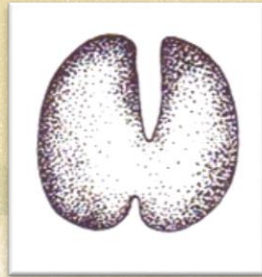
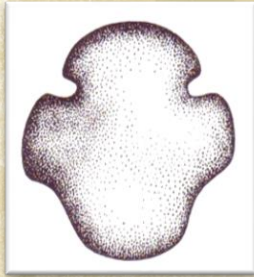
Geht nun am Gehege entlang und sucht die **Flusspferde**.

Flusspferde

Mit wem sind diese „Pferde“ tatsächlich verwandt?



Welcher Fußabdruck passt zum Flusspferd? Kreuzt an.



Unsere **Warzenschweine** findet ihr gegenüber des Spielplatzes.

Schweine



Als unsere ersten Warzenschweine diese Anlage bezogen, gab es dort eine schöne, grüne Wiese. Weshalb ist sie verschwunden?

Am Spielplatz vorbei und dann rechts abgebogen erreicht ihr die **Brillenpinguine**.

Pinguine

Wo legen Pinguinweibchen bei den Brillenpinguinen wohl ihre Eier hin ?

Habt ihr eine Idee, welchen Vorteil es für den Pinguin hat, an der Bauchseite weiß und am Rücken schwarz gefiedert zu sein?



Gegenüber findet ihr die **Zebras**.

Zebras

Zebras unterscheiden sich nicht nur individuell in ihren Streifen, sondern auch von Art zu Art. Welche Arten halten wir hier im Zoo?

Welchen Vorteil bringt das Zusammenleben mit den Antilopen?

Haltet euch nach der Zebraanlage links. Jetzt müsst ihr die Brücke überqueren. Findet im **Erweiterungsgelände** die Afrikaanlage!

Erweiterungsgelände

Wer hat bei den Südafrikanischen Blauhalssträußen das beeindruckende Gefieder? Männchen oder Weibchen?

Zusammenfassung afrikanischer Strauß

Der Afrikanische Strauß ist der größte lebende Vogel der Erde. Er kann nicht fliegen, dafür jedoch 80 km/h schnell rennen. Er lebt in Afrika, südlich der Sahara in Wüsten, Halbwüsten, Steppen, Savannen und Trockenwaldgebieten.

Dem Strauß wird oft unterstellt, dass er bei Gefahr seinen Kopf in den Sand steckt, weil er meint, dann nicht gesehen zu werden. Dies führte zu der Redewendung „den Kopf in den Sand stecken“. Jedoch stimmt das gar nicht. Strauße legen sich in Gefahrensituationen oder beim Schlafen flach hin, so kann der Kopf aus weiter Distanz nicht gesehen werden - das könnte der Grund für diesen Irrtum sein.

Wenn du Spaß hattest und mehr über unsere Zoo- und Aquariumsbewohner erfahren möchtest, feier doch deinen nächsten GEBURTSTAG bei uns. Alle Infos findest du auf unserer Website.

